



COZINHA:
*revestir paredes com cerâmica branca (32x57cm)
A= 23,55m²
*assentar piso porcelanato cinza retificado antiderrapante (60x60cm)
A= 17,33m²
*ampliar bacias (J04), instalar peitoril em granito cinza
*trocar bancada em granito com 1 cuba, por outra nova (200x60cm)
*instalar bancada seca (200x60cm) em granito cinza, ao lado do fogão e outra em aço inox (200x40cm) em frente ao fogão
*executar bases das bancadas em alvenaria
A= 2,00m²
*revestir com cerâmica branca (32x57cm) as bases das bancadas
A= 5,94m²
*instalar prateleiras em granito cinza abaixo das 3 bancadas
2x80x35x2,5cm e 4x90x50x2,5cm
*acrescentar 8 tomadas, sendo 2 acima da bancada seca, 2 da bancada em aço inox, 3 para as geladeiras e 1 para o freezer.
*instalar armário de prateleiras em inox (240x40x180cm)
*trocar azulejos danificados do tanque existente e rejuntar
A= 2,00m²

MURO:
*execução de muro de contenção
h= 1,70m
A= 27,00m²
*execução de chapim em concreto
L= 24,05m
A= 29,05m²
CALHA:
*execução de calha em concreto
C= 36,70m
CAIXA DE DESCIDA E PV:
*execução de uma caixa de descida em alvenaria
(60x60x160cm)
*execução de 3 poços de visita
(60x60x60cm)
CANALETA E GRELHA:
*instalação de canaleta e grelha pré-moldada em concreto
L= 21,00m
PISO:
*execução de piso emborrachado monolítico (sub-base, base e piso)
A= 104,05m²
CALÇADA:
*executar calçada junto à edificação para alinhamento piso
A= 3,10m²

W.C.:
*assentar cerâmica branca (32x57cm)
h= 1,50m
A= 35,55m²
*pintar acima da cerâmica com tinta acrílica
cor Travesseiro de Pena - Suviniil ou similar
*assentar piso porcelanato cinza retificado antiderrapante (60x60cm)
A= 18,85m²
*instalar nova bacia (J03) como a existente
*instalar 4 bacias sanitárias infantis com divisórias em granito cinza
*instalar 1 bacia sanitária com barras de apoio
*instalar 5 pias
*instalar porta PcD (P09) (90x180cm) com barras e proteção em inox
h= 1,80m
A= 5,65m²

DEPÓSITO:
*pintar com tinta acrílica
cor Travesseiro de Pena - Suviniil ou similar
*assentar piso porcelanato cinza retificado antiderrapante (60x60cm)
A= 9,06m²
*instalar bacia (J03)

LAVANDERIA:
*assentar cerâmica branca (32x57cm)
h= 1,50m
A= 18,20m²
*acima da cerâmica, pintar com tinta acrílica
cor Travesseiro de Pena - Suviniil ou similar
*instalar bancada seca em granito cinza (190x60cm)
*instalar prateleira em granito cinza abaixo da bancada seca
170x50x2,5cm
*assentar cerâmica branca (32x57cm) nas bases da bancada
A= 2,34m²
*assentar piso porcelanato cinza retificado antiderrapante (60x60cm)
A= 11,03m²
*instalar tanque em inox existente
*executar ligação para 1 máquina de lavar roupas e 1 secadora

PROJ. CALHA TELHADO:
*executar calha em concreto
C= 13,90m

COPA:
*corrigir emboço das paredes com aditivo impermeabilizante
*revestir paredes com cerâmica branca (32x57cm)
A= 19,00m²
*assentar piso porcelanato cinza retificado antiderrapante (60x60cm)
A= 6,75m²

FACHADA:
*emboçar com aditivo impermeabilizante e pintar com tinta acrílica
cor Açúcar Orgânico - Suviniil ou similar
A= 55,00m²

SALAS DE AULA 01, 02, 03, 04 E SECRETARIA:
*revestir paredes com pastilha bege (10x10cm)
h= 1,50m
A= 150,10m²
*pintar acima da pastilha com tinta acrílica
cor Chá de Menta - Suviniil ou similar
*folhas novas nas portas (P01 e P02), com visor
pintura esmalte sintético
cor Laranja
*repintar tetos com tinta acrílica
cor Branco Neve
A= 134,77m²
*na SALA 02 instalar 2 bacias (J01) para ventilar o REFEITÓRIO



CALÇADA EXTERNA:
*refazer calçada
A= 118,22m²
*trocar meio-fio
C= 98,00m

SALAS DE AULA 06 e 07:
*revestir paredes com pastilha bege (10x10cm)
h= 1,50m
A= 65,55m²
*pintar acima da pastilha com tinta acrílica
cor Chá de Menta - Suviniil ou similar
*folhas novas nas portas (P01), com visor
pintura esmalte sintético
cor Laranja

PÁTIO COBERTO E ACESSO:
*execução de contrapiso de regularização
h= 2cm
A= 175,41m²
*revestir edificação externamente com pastilha azul (10x10cm)
h= 1,50m
A= 113,25m²
*pintar acima da pastilha com tinta acrílica
cor Brisa da Montanha e Açúcar Orgânico SUVINIL ou similar
(conforme descrição na planta)
*pintura com tinta para piso
cor Verde Escuro
h= 175,41m²
*repintar estrutura telhado
pintura esmalte sintético acetinado
cor Anilitecer SUVINIL ou similar
*trocar calha metálica
C= 26,05m
pintura esmalte sintético acetinado
cor Anilitecer SUVINIL ou similar
h= 1,45m
pintura esmalte sintético acetinado
cor Brisa da Montanha - Suviniil ou similar

REFEITÓRIO- CIRCULAÇÕES E HALL:
*revestir paredes com pastilha azul (10x10cm)
h= 1,50m
A= 80,00m²
*pintar acima da pastilha com tinta acrílica
cor Travesseiro de Pena - Suviniil ou similar
*assentar piso porcelanato retificado antiderrapante cinza (60x60cm)
exceto escada
A= 60,91m²
*na escada, instalar corrimão e corrigir cimentado e repintar com tinta para piso
cor Verde Escuro
*repintar tetos com tinta acrílica
cor Branco Neve
A= 60,91m²
*instalar tanque pequeno na circulação dos banheiros
pintura acrílica
cor Branco Neve
A= 51,65m²
*Alterar lado de abertura da P10
*Remanejar filtro no refeitório
*Ampliar rampa para reduzir inclinação e instalar corrimão duplo - C= 2,20m

CIRCULAÇÃO:
*revestir paredes com pastilha azul (10x10cm)
h= 1,50m
A= 10,06m²
*pintar acima da pastilha com tinta acrílica
cor Travesseiro de Pena - Suviniil ou similar
*assentar piso porcelanato cinza retificado antiderrapante (60x60cm)
A= 4,14m²

SALA DE AULA 05:
*corrigir emboço das paredes com aditivo impermeabilizante
A= 19,00m²
*instalar nova janela (J03) como existente
*revestir paredes com pastilha bege cinza (10x10cm)
h= 1,50m
A= 39,00m²
*pintar acima da pastilha com tinta acrílica
cor Chá de Menta - Suviniil ou similar
*assentar piso porcelanato cinza retificado antiderrapante (60x60cm)
A= 36,27m²
*trocar folhas das 2 portas por outras com vidro
*repintar esquadrias existentes e janela nova
tinta esmalte sintético
cor Brisa da Montanha - Suviniil ou similar
*folhas novas das portas com visor
pintura esmalte sintético
cor Laranja

PROJ. CALHA TELHADO:
*executar calha em concreto
C= 10,25m

MINI-PÁTIO:
*revestir paredes com pastilha azul (10x10cm)
h= 1,50m
A= 23,90m²
*pintar acima da pastilha com tinta acrílica
cor Brisa da Montanha - Suviniil ou similar
*instalar piso emborrachado monolítico
A= 19,84m²
*repintar esquadrias existentes
pintura esmalte sintético
cor Brisa da Montanha - Suviniil ou similar

ACESSO:
*revestir paredes com pastilha azul (10x10cm)
h= 1,50m
A= 13,75m²
*pintar acima da pastilha com tinta acrílica
cor Brisa da Montanha - Suviniil ou similar
*assentar piso porcelanato cinza retificado antiderrapante (60x60cm)
A= 15,76m²

W.C.:
*assentar piso porcelanato cinza antiderrapante (60x60cm)
A= 2,80m²

RAMPA:
*executar rampa em concreto armado
com acabamento desempenhado
*executar mureta em alvenaria
A= 2,10m²
*instalar corrimão duplo rampa
C= 5,95m
*instalar corrimão duplo escada
C= 2,70m

W.C. MASC.:
*assentar cerâmica branca (32x57cm)
atras da pia
A= 2,07m²
*assentar piso porcelanato cinza retificado antiderrapante (60x60cm)
A= 4,94m²
*repintar esquadrias como existente
*demolir e reconstruir forro em PVC Branco

W.C. FEM.:
*assentar cerâmica branca (32x57cm)
A= 2,07m²
*assentar piso porcelanato cinza retificado antiderrapante (60x60cm)
A= 4,46m²
*remanejar pia e porta
*repintar esquadrias como existente
*demolir e reconstruir forro em PVC Branco

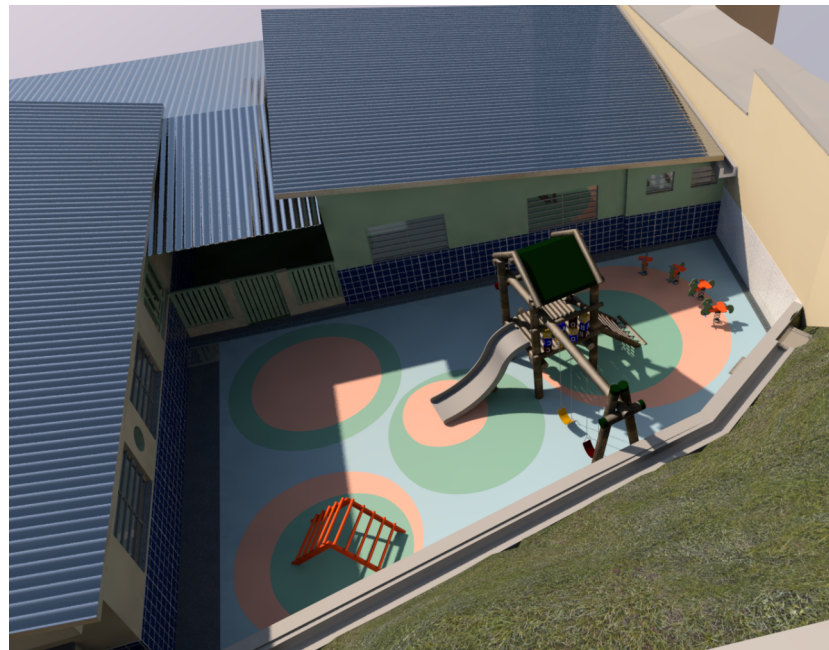
FRALDÁRIO:
*instalar bancada em inox com cuba fraldário (160x50cm)
e duchinha no lugar da torneira
*instalar ponto de tomada debaixo da pia
para a instalação do aquecedor
*revestir paredes com cerâmica branca (32x57cm)
A= 15,23m²
*executar base para bancada em alvenaria
A= 0,45m²
*assentar cerâmica branca (32x57cm) na base da bancada
A= 1,17m²
*instalar prateleira em granito cinza abaixo da bancada
148x45x2,5cm
*assentar piso porcelanato cinza retificado antiderrapante (60x60cm)
A= 3,11m²
*repintar esquadrias como existente
*elevar as paredes até o telhado
*demolir e reconstruir forro em PVC Branco

W.C. PcD:
*remanejar pia
*instalar bacia sanitária infantil com barras de apoio
*instalar barras de apoio na bacia sanitária adulto existente
*instalar porta PcD (P04) - (90x210cm) com barra e proteção em inox
*revestir paredes com cerâmica branca (32x57cm)
h= 1,40m
A= 15,23m²
*assentar piso porcelanato cinza retificado antiderrapante (60x60cm)
A= 3,54m²
*elevar paredes até o telhado
*demolir e reconstruir forro em PVC Branco

△	PAREDE
CÓDIGO	ACABAMENTOS
1	manter revestimento existente, rejuntar e/ou repintar, se necessário
2	manter revestimento existente, rejuntar e/ou repintar, se necessário revestir atrás da pia com cerâmica branca acetinada (32x57cm) - h= 1,50m
4	revestimento com pastilha 10x10cm Azul - h= 1,50m acima, pintura acrílica acetinada cor Travesseiro de Pena SUVINIL ou similar
5	revestimento com pastilha 10x10cm Bege - h= 1,50m acima, pintura acrílica acetinada cor Chá de Menta SUVINIL ou similar
6	revestimento em cerâmica branca acetinada (32x57cm) - h= 1,50m acima, pintura acrílica acetinada cor Travesseiro de Pena SUVINIL ou similar
7	revestimento em cerâmica branca acetinada (32x57cm) do piso ao teto
8	pintura acrílica acetinada cor Travesseiro de Pena SUVINIL ou similar
9	revestimento com pastilha 10x10cm Azul - h= 1,50m acima, pintura acrílica acetinada cor Brisa da Montanha SUVINIL ou similar
10	revestimento com pastilha 10x10cm Azul - h= 1,50m acima, pintura acrílica acetinada cor Açúcar Orgânico SUVINIL ou similar
11	pintura acrílica acetinada cor Açúcar Orgânico SUVINIL ou similar
12	revestimento em cerâmica branca acetinada (32x57cm) - h= 1,70m acima, pintar cor Concreto
13	pintura acrílica acetinada cor Concreto

○	PISO
CÓDIGO	ACABAMENTOS
1	manter piso existente, rejuntar, se necessário
2	porcelanato retificado antiderrapante Cinza (60x60cm)
3	piso emborrachado monolítico colorido
4	cimentado desempenado pintado com tinta para piso cor Verde Escuro

□	TETO
CÓDIGO	ACABAMENTOS
1	laje pré moldada existente, pintura acrílica acetinada Branco Neve
2	telha metálica existente
3	telha termoacústica aparente
4	forro em PVC branco
5	Sem cobertura



CMEI EMÍLIA ADELAIDE FERREIRA

Nº DO PROCESSO:	CONTEÚDO:
31484/2023	PLANTA BAIXA PROJETO - MAPA ACABAMENTOS
ENDEREÇO:	ASSUNTO:
ESQUINA DA RUA BOY COM RUA OSCAR SCHULTZ - VARGEM - NOVA FRIBURGO / RJ	REFORMA

SECRETÁRIO CASA CIVIL: MARCELO DA SILVA PEREIRA - mat.100530

SUBSECRETÁRIO EGP: LUAN LEITE FEIJÓ - mat.115288

AUTOR DO PROJETO: ALEXANDRA TARDELLI - mat. 116267
ARQUITETA E URBANISTA A28105-D

ARQUIVO: C:\Users\alexandra.tardelli\Documents\Documentos\Projetos em andamento\CMEI EMÍLIA ADELAIDE FERREIRA\CMEI Emília A. Ferreira.pln

DATA: ESCALA: LEVANTAMENTO: PRANCHAS:

AGO/24 INDICADA CORNÉLIO - CLÁUDIO 02 / 03

OBSERVAÇÕES: